

3月の定例会

3月4日(日)
 定例会 9:30~10:30
 勉強会 10:30~12:30
 (リハビリについて)



ふれあい広場

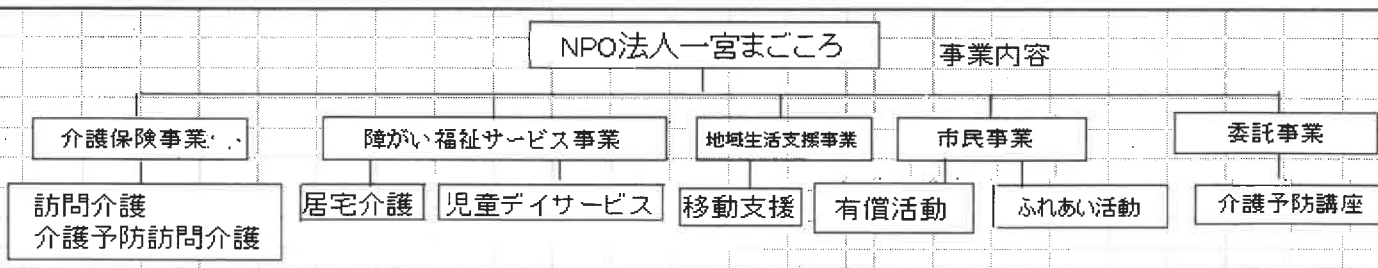
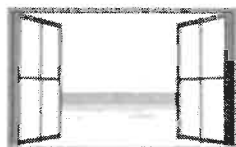
*障害福祉サービス児童デイサービス	
毎週 月、水、木、金	15時~18時
毎週 水、金	9時半~12時
毎週 土	10時~13時
*ふれあい広場でお茶 毎週 木曜	10時~12時

月	市民事業										
	有償活動										ふれあい活動
	協力	利用	賛助	合計	在宅	移動	リハ 付	開所 日数	利用 人数	開所 日数	
10月	53	96	95	244	33	255	2	5	61	4	57
11月	53	97	95	245	32	246	4	4	45	5	88
12月	53	98	95	246	30	214	4	4	39	4	72

月	介護保険			介護予防			障害福祉サービス					移動支援		
	利用者数	利用回数	利用時間	利用者数	利用回数	利用時間	在宅	居宅	児童デイ	利用者数	利用回数	利用者数	利用回数	利用時間
10月	44	771	898	14	115	102	28	346	371	21	205	8	23	66
11月	43	696	831	14	108	120	25	289	321	22	208	8	25	66
12月	39	656	764	14	95	105	23	271	326	23	210	7	25	64

2007年初日(金華山より)

凍てつくような夜明け前。東の空が徐々に明るくなり、太陽が雲間から見えるにつれて頬に暖かさが伝わってくる。太陽って本当にありがたい



2月の予定

- 1日(木) 会報「まごころ」発行
ふれあいサロン
- 4日(日) 定例会・勉強会
- 6日(火) ミニデイサービス
- 7日(水) サービス提供責任者会議
一宮保健所保健医療福祉サービス調整推進会議(事例検討会)
- 8日(木) ふれあいサロン
移動ネットあいち地区会員懇談会
介護保険指定事業者講習会
- 13日(火) ミニデイサービス
- 14日(水) サービス提供責任者会議
- 15日(木) ふれあいサロン
あいち福祉ネット理事会
- 16日(金) 住民参加型在宅福祉サービス団体セミナー
- 19日(月) 児童デイ事務局会議
- 20日(火) ミニデイサービス
指定障害福祉サービス事業者集団指導
- 21日(水) サービス提供責任者会議
- 22日(木) ふれあいサロン
児童デイ定例会
- 27日(火) ミニデイサービス
理事会
- 28日(水) サービス提供責任者会議
事務局会議

まごころ

特定非営利活動法人

一宮まごころ

No. 164

〒491-0041 一宮市文京1丁目4-6
 TEL 0586-73-8707 Fax 0586-73-8870
 メールアドレス magokoro@owari.ne.jp
 URL http://www.npo.1snet.ne.jp/491magokoro/

当会のまごころ児童デイサービス 本年3月から午前の部を中止

平成17年7月からお母さん方の希望によって開始された午前の部の児童デイサービスがこの度、会の事情により3月から中止させて頂くことになりました。

障害福祉は昨年4月から、新たな障害者自立支援法に基づく障害福祉サービスに変更され、同年10月からその制度が全面施行されました。

その中で、児童デイサービスの介護報酬単価も大幅に引き下げられ、その結果、午前の部の児童デイサービススタッフの人員確保が難しくなりました。

少ないスタッフでは十分な療育が行えず、また安全面の確保も難しい為、この度の中止という結果になりました。

お母様方の意向に添えず大変申し訳なく思っています。

今後、会としては午後の部のデイサービスの継続とサービス向上に努力して参りたいと思っています。

ご家族の方へは中止の説明をさせていただいた際に、夏休み中のまごころふれあい広場の利用について、たくさんのご意見を頂きました。

内容につきましては次回報告させていただきます。

福祉有償運送継続の為に

私たち福祉有償運送を実施している団体はNPO法人「移動ネットあいち」の協力を得ながらドライバーさんたちの安全運転教育の継続(フォローアップ研修)と団体登録の継続手続きの準備をしております。

そこで移動ネットあいちでは、愛知県内各地で地区会員懇談会を開催し、各加入団体の状況把握と今後の活動説明をしています。

尾張ブロックでは2月8日(木)一宮スポーツ文化センターで開催予定、内容は次のようになっています。

- 1) 事務作業標準化基本マニュアルについて
- 2) 安全運転教育について
- 3) 国土交通省への要望について



安心で安全な移動サービスの為に今後も努力して参ります。

セミナーのご案内

第20回住民参加型在宅福祉サービス団体セミナー

日時 2月16日(金) 10時~15時40分
 場所 愛知県社会福祉会館
 テーマ 「地域で誰もが安心して暮らせるために」
 参加費 1,000円

第21回住民参加型在宅福祉サービス全国研究セミナー

日程 2月21日(水)、22日(木)
 場所 東京 全社協 灘尾ホール
 テーマ 今、求められる「助け合い」の役割

~情報~ 福祉用具国民会議

介護保険制度改定により、利用制限を受けた福祉用具利用者の実態調査結果が発表された。

「ベット利用諦めた」人が7%あり、軽度者でも「例外」規定の判断を見直すことになるようです。

「助け合い」活動の原点をもう一度振り返った上で、住民参加型在宅福祉サービスへの期待は何か、またその活動を支える仕組みとして何が重要なのかを考えることを目的としています。