

# ウエルフェア 2014

場所 ポートメッセ名古屋 3 号館

## ◇お棺体験

あなた、棺に入れますか？

棺がウエルフェアで初めて出展されました。遺品・生前整理・相続・葬儀などの終活相談や棺に入る体験などで多くの見学者の興味を集めていました。



## 7月の定例会

日程 平成 26 年 7 月 6 日 (日)  
定例会 9:30~10:00  
勉強会 10:00~12:00  
『福祉用具について』



## 6月の予定

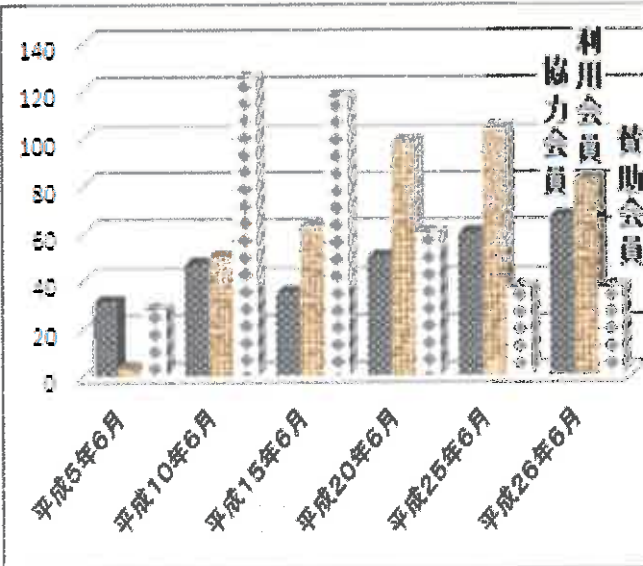
- 1日(日) 会報「まごころ」発行  
総会・安全運転講習会・交流会
- 3日(火) ふれあいサロン
- 5日(木) ふれあいサロン
- 10日(火) ふれあいサロン
- 11日(水) 通所部会研修
- 12日(木) ふれあいサロン  
あいち福祉ネット理事会  
児童デイ事務局会議
- 13日(金) まちなか地区ケアマネジャー会研修会
- 15日(日) メープルカイザー講演会
- 17日(火) ふれあいサロン  
NPO 法人「くるくる」訪問
- 19日(木) ふれあいサロン  
障害福祉実地調査  
児童デイ定例会
- 20日(金) ケアマ NET 一宮研修会
- 21日(土) 運営委員会
- 24日(火) ふれあいサロン
- 26日(木) ふれあいサロン



# まごころ

## 第21回通常総会を迎えるにあたり

3人の利用者で始まったまごころの活動は21年目を迎え、最近6月現在では、在宅支援登録利用会員数が81人います。



協力会員は65人となり、来年の介護保険改正に向けて増加を見込んでおりますが質の向上という面でも自己研鑽を図っていかねばなりません。26年度の研修に参加するだけでなく、過去の教訓から積み重ねて作りあげた「まごころのワーカー心得」を守っていくことも大切です。

- いくつかあげますのでチェックしてみましょう。
- ・定例会には必ず出席してください
- ・毎年健康診断を受け、心身とも健康な状態でケアに入ってください。
- ・利用者さんの連絡は事務所を通してください。自分の電話番号を教えなくてください。
- ・利用者さんから物品を頂かない、差しあげない。
- ・移動サービス以外で利用者さんを車に乗せない。利用者さんの家族の車に乗らない。
- ・なじみの利用者さんにも言葉遣いに注意。
- ・失敗をしたら言い訳せず、まず心から謝ること。
- 一人の対応がまごころ全体の対応になります。だから、毎月の定例会で一緒に勉強しましょう。

(諫山)

## 特定非営利活動法人一宮まごころ

〒491-0041 一宮市文京1丁目4-6  
 TEL0586-73-8707 Fax 0586-73-8870  
 E-mail magokoro@plum.ocn.ne.jp  
 ホームページ <http://www.npo-magokoro.jp>  
 NPO 法人まごころ児童デイ・中高生デイ  
 〒491-0023 一宮市赤見4丁目2-4  
 TEL0586-25-2667 Fax 0586-25-2668  
 E-mail magokorojidou@plum.ocn.ne.jp

## 児童デイからのお知らせ

### 管理者の変更について

まごころ児童デイは、6月より管理者を井上から諫山に変更致します。  
 ご利用にあたっての変更はございませんので、今まで同様に安心できる療育の場作りに努力して参ります。  
 また、まごころ中高生デイの管理者は神田が引き続き担当しますので、よろしくお願い致します。

### 開所時間の延長について

学校がお休みの日は、3時間から4時間に延長するように県から指導を受けておりますが、児童の療育については3時間がちょうど良く4時間は長すぎると考え、児童に及ぼす影響等を検討しております。詳しくは児童デイの事業所よりお知らせ致します。

### 虐待防止講演と施設訪問のご案内

- ◆6月15日(日)  
『安芸戦士メープルカイザーがやってきた』  
一宮スポーツ文化センター  
13時~15時 入場無料です
- ◆6月17日(火)  
『NPO法人「くるくる」(刈谷市)訪問』  
集合 9時 赤見事務所  
14時 解散



月	会員数				市民事業						介護保険				障害福祉サービス						
	協力	利用	賛助	合計	有償活動		無料活動		ふれあいサロン(上)	ふれあいサロン(下)	訪問介護	通所介護	居宅介護支援	居宅介護	移動支援	児童デイ	中高生デイ				
					在宅	移動サービス回数	福祉有償	自家輸送										回数	時間	回数	時間
4月	85	81	33	180	200	220.5	147	1	1	90	1080	785	755.08	59	47	451	482.25	53	128	21	145

