

### そーな・で・ろーた

支援の必要な子どもが、地域の中で就労の体験をする活動です。就労体験をすることで本人が自信を持ち、社会性も生まれていきます。

現在、一宮まごころふれあい広場のサロン終了時に、柴田さんがサポーターの方と一緒に掃除を手伝ってくれています。(月に2回くらい)

事前に、丁寧な打ち合わせを行いました。初日は慣れない場所での掃除で、落ち着かない様子でした。でも、第3回目ともなると、ご挨拶、身支度、準備もバッチリ！手順書を確認しながら、しっかりテーブル拭き、床のモップかけを行ってくれました。成長の過程が見えてうれしく思います。

サロンの利用者様からも「ありがとう。えらいね。」とお声がかかります。

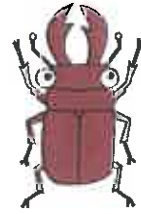
「本当にありがとうございます。」

(第3回目のお掃除体験の様子です)



### 8月の定例会

平成 29 年 8 月 6 日 (日)  
定例会 9:30~10:00  
勉強会 10:00~12:00



「 同行援護を学ぶ 」  
(スポーツ文化センター 2階研修室)

### 平成 29 年 活動予定

#### 7 月

- 15 日 (土) 会報発行
- 16 日 (日) 赤見プール開き  
まごころキッズサマーキャンプ 2017
- 25 日 (火) ボランティア活動展分科会  
市民七夕飾り付けコンクール出品  
運営委員会
- 27 日 (木) 放課後デイサービス会議
- 27~30 日 一宮七夕まつり
- 24~31 日 青少年ボランティア福祉体験

#### 8 月

- 2~4 日 青少年ボランティア福祉体験
- 6 日 (日) 定例会・勉強会
- 8 日 (火) デイサービス会議
- 10 日 (木) あいち福祉ネット理事会
- 11 日 (金) サービス提供責任者会議
- 15 日 (火) 会報発行
- 19 日 (土) サロン食事会

月	会員数				市民事業				介護保険				障害福祉サービス								
					有償活動		無償活動		訪問介護		通所介護		居宅介護		移動支援		まごころ				
	在室	移動サービス	レスパイト	ふれあいサロン	訪問介護	通所介護	居宅介護	移動支援	まごころ	レフト	ライト	居宅介護	移動支援	まごころ	レフト	ライト					
5月	55	51	28	134	145	143	58	0	13	220	575	560	72	63	397	473	38	50	25	117	178
6月	55	49	28	132	141	139	45	0	13	178	504	510	63	65	384	448	44	60	24	117	178

### 特定非営利活動法人一宮まごころ

### 放課後デイサービスまごころレフト・ライト

〒491-0041 一宮市文京1丁目4-6  
TEL0586-73-8707 Fax 0586-73-8870  
E-mail magokoro@plum.ocn.ne.jp  
ホームページ http://www.npo-magokoro.jp

〒491-0023 一宮市赤見4丁目2-4  
TEL0586-25-2667 Fax 0586-25-2668  
E-mail magokorojidou@plum.ocn.ne.jp

# まごころ

暑中お見舞い  
申し上げます



平成 29 年 盛夏

### ~認知症事例検討会に参加して~

毎月、いまいせ診療センターにて行われる事例検討会に参加し認知症の事例についてグループで意見を出し合い発表しています。事例も様々で多職種：グループホーム(介護士・相談員)・病院看護師・老健・特養職員(看護師・介護士・相談員・ケアマネ)・通所(相談員・介護士)・居宅ケアマネが参加意見を聞き気づきを頂いています。

ケースによって対応はそれぞれ異なりますが皆で同じ方向を向いたケア・利用者様に寄り添う視点が大切。医療的なサポート・人的なサポート・家族理解に向けたサポートが必要で、チームが同じ方向性での支援の必要性を強く感じています。認知症の方が幻聴や幻覚の症状が現れ混乱の中での不安を抱え暴力に及ぶ時、対応する職員は家族支援する中、葛藤がありながらも「利用者様が一番つらい」という視点を持ち対応して頂いております。人的ケアの重要性に気づかされる日々であります。

私もヘルパーとして介護の現場に出る時・ケアマネとして利用者様をお願いする時、どちらも自分の役割を果たし、利用者様が安心していく姿を見たいと強く願い、一番つらいのは認知症の方自身である事を言い聞かせながら、日々利用者様に接して行きたいと思っております。(大原すず子)



平成 29 年 7 月 15 日 NO.289 号

特定非営利活動法人  
一宮まごころ

### あんしん介護予防事業

(介護予防・日常生活支援総合事業)  
住み慣れた地域で暮らしていただけるように

一宮市では、平成 29 年 4 月より総合事業がスタートしました。

あんしん介護予防事業では、要介護認定の要支援1・2の他に『事業対象者』という新しい区分が出来ました。基本チェックリストにより判定されます。

◆新しいサービスとして・・・

『基準緩和訪問介護』(市が実施する利用者の安全確保・生活援助技術等必要な知識を習得するための研修を受けた方も人員となります)

『基準緩和通所介護』(人員や設備を緩和した通所サービス・短時間利用など)

一宮まごころでも、次の時代に向けて、『基準緩和訪問介護』、『基準緩和通所介護』を開始しております。

そして、この6月には 市の研修を終了された基準緩和訪問介護員さんが 一宮まごころに入会されました。どうぞよろしくお願い致します。

基準緩和訪問介護も基準緩和通所介護も、徐々に増えていくことと思います。

(武保)

### まごころ手織りクラブ

\*月~土曜 10:00~16:00 開いています。

\*金曜日 13:00~15:00 と土曜日 10:00~16:00 は、スタッフがいます。

ぜひ、体験してみてください。お越しの際は  
お電話をお願いします。

TEL (0586) 73-8707