



### 一宮まごころのスタッフの輪

まごころのスタッフはとて魅力ある方ばかりです。その中から毎月、1人を紹介します。紹介された方は来月、他のスタッフを紹介して下さい。すべて紹介されるのに4~5年かかるかもしれません。初回は武保がご紹介いたします。

今年4月で20周年勤務となりました岡本愛子さんは、長きにわたり一宮まごころはもとより、地域福祉に貢献されました。先日の定例会で連続20周年表彰をさせていただきました。

私が入会した当初から変わらず、パワフルなヘルパーさんです。身長も高く、声もよく通り、いつも元気はつらつ！仕事も段取りよく適格で、いつも前向き！とても心強いです。

ヘルパーの仕事は、在宅の生活の基礎を支える大切な仕事です。彼女から「いつまで働かせるの？」と声が聞こえてきそうですが、これからも、貴重な経験と知識を生かして活躍されることを期待いたします。どうぞよろしくお願いたします。

来月は、岡本愛子さんからどなたかをご紹介します。

### 8月の定例会

令和2年8月2日(日)  
9:30~10:30  
「家事援助について」  
オンラインでの参加も可能です



### 令和2年 活動予定

- 7月15日(水) 会報発行
- 16日(木) 児童デイ事務局会議
- 18日(土) 運営委員会
- 23日(木) 児童デイ会議



- 8月 2日(日) 定例会
- 3日(月) 福祉有償運送運営協議会
- 8日(土) サロン食事会(予定)
- 13日(木) サービス提供責任者会議

### ~ボランティアフェスティバル2020~

10/18 スポーツ文化センターで開催予定が中止となりました。

R2年度	会員数				市民事業					介護保険			障害福祉サービス								
					有償活動		移動サービス	ふれあいサロン	訪問介護	通所介護	居宅介護支援	居宅介護	移動支援	放課後等デイ							
月	協力	利用	賛助	合計	回数	時間	回数	km	日数	延人数	件数	時間	延人数	件数	時間	件数	時間	日数	延人数	延人数	
5月	53	33	28	114	75	65	31	87	26	54	58	513	101	46	25	332	10	18	26	127	127
6月	55	33	30	118	76	89	33	97	25	74	59	555	120	48	24	317	11	30	26	166	176

### 特定非営利活動法人一宮まごころ 放課後デイサービスまごころレフト・ライト

〒491-0041 一宮市文京1丁目4-6  
Tel 0586-73-8707 Fax 0586-73-8870  
E-mail magokoro@plum.ocn.ne.jp  
ホームページ http://www.npo-magokoro.jp

〒491-0023 一宮市赤見4丁目2-4  
Tel 0586-25-2667 Fax 0586-25-2668  
E-mail magokorojidou@plum.ocn.ne.jp

# まごころ

令和2年7月15日 NO.325号  
特定非営利活動法人  
一宮まごころ

### 令和2年7月豪雨

令和2年7月3日以降に熊本県を中心に、九州や中部地方など日本各地で集中豪雨が発生。低気圧や梅雨前線の影響で3日夜から4日にかけても局地的に猛烈な雨が降り、その後も停滞する前線の影響で、8日には東海から甲信地方でも豪雨となった。各地の被害は大きく、一宮市で一部に床下浸水の被害が報告され、岐阜県などでは河川の氾濫、土砂災害の被害が出ている。まだ、15日にかけても大雨の予想である。

昨年は連続した台風による被害、今年は梅雨時期からの災害、しかもコロナウイルス感染対策の中、今までとは状況が違います。一宮市高齢者福祉計画策定の調査結果報告によると、災害に対して何も対策をしていない高齢者は半数近いことがわかった。日頃より災害に対して考えておくことが、いかに必要か、改めて思い知らされます。今は、祈るしかなく心よりお見舞い申し上げます。



### ~感染症について~

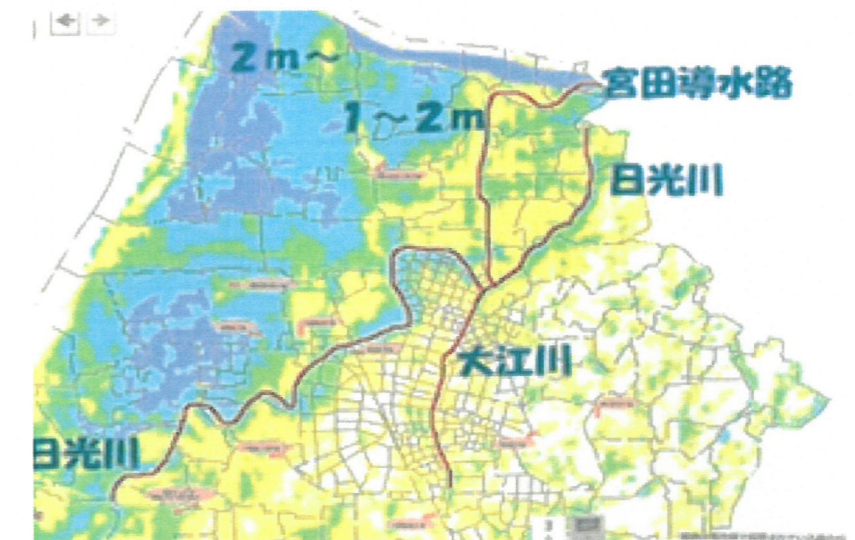
7月の定例勉強会で「感染症について(コロナウイルス対策)」ケア事例を取り上げました。訪問介護は日常的な人の出入りで感染リスクを高めており、ヘルパーも不安を募らせながら働いています。そこで、独自に感染防止対策を取り入れた障害者の新聞記事の例を参考に、自身のケア先現場にもいくつか取り入れてみました。

- ・荷物は玄関先に置き、居室に持ち込まない。
  - ・手洗い後、予防衣と新しいマスクを身に付けて居室に入る。
  - ・ドアノブ、リモコン、テーブル等消毒する。・・・
- 目に見えないコロナウイルス対策で、手洗いの励行やマスクの着用は徹底しているも、ウイルスを外から持ち込まない、持ち出さないためにも利用者の居る居室内の対応には色々気を付けるべきことだと思います。

(小野木)

### 水害にも注意しましょう！現状を知る事は避難判断の助けとなります。

市のホームページには洪水ハザードマップが載せてあります。自分たちの地域の浸水想定図を見て防災に役立ててみませんか？特に北部では2mを超える浸水が想定されています。地下道は水没の危険があります。確認しておきましょう。(諫山)



一宮市のホームページより(138マップ)